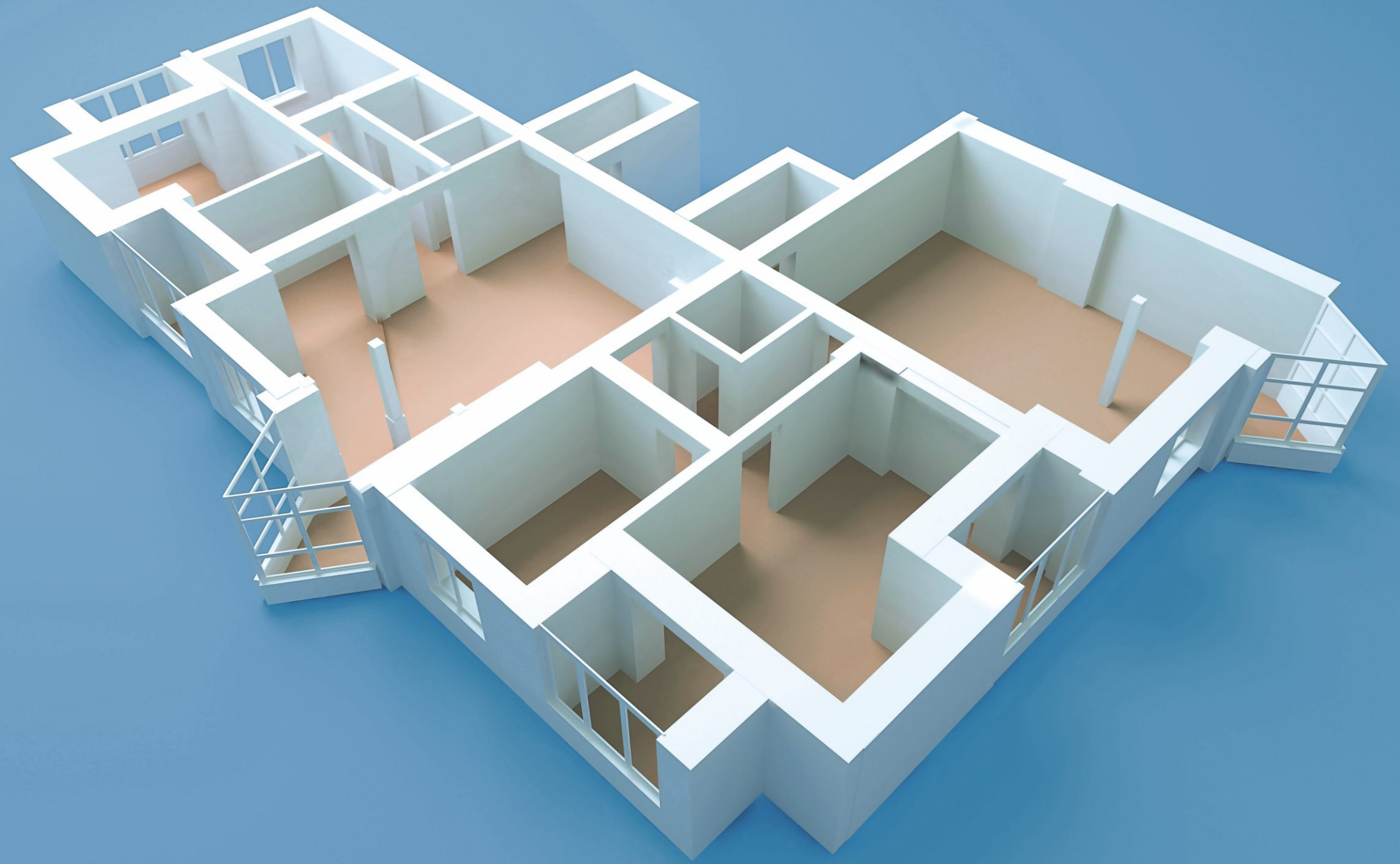


# ДВЕРИ PG ГОСТ



# СОДЕРЖАНИЕ



**ГОСТ 6629-88  
ДВЕРИ СТРОИТЕЛЬНЫЕ  
СТР. 2**



**ГОСТ 6629-88  
ДВЕРИ С ЧЕТВЕРТЬЮ  
СТР. 4**



**ГОСТ 53303-2009/53307-2009  
ПРОТИВОПОЖАРНЫЕ ДВЕРИ  
СТР. 10**



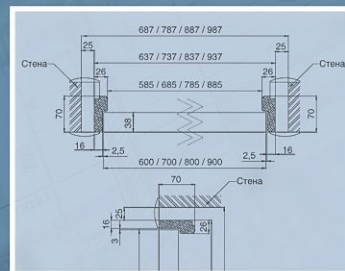
**ГОСТ 24698-81  
НАРУЖНЫЕ ДВЕРИ  
СТР. 12**



**ГОСТ 31173-2003  
МЕТАЛЛИЧЕСКИЕ  
ТЕХНИЧЕСКИЕ ДВЕРИ  
СТР. 14**



**ГОСТ 53307-2009  
МЕТАЛЛИЧЕСКИЕ  
ПРОТИВОПОЖАРНЫЕ ДВЕРИ  
СТР. 16**

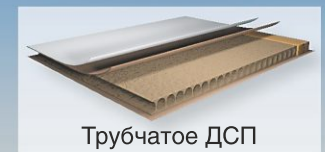
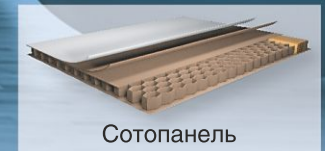
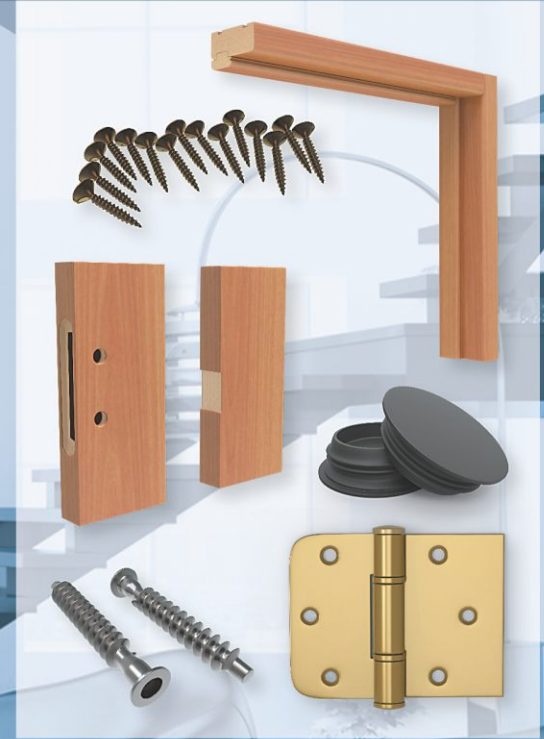


**ТЕХНИЧЕСКАЯ  
ИНФОРМАЦИЯ  
СТР. 18**



**НАШИ  
ОБЪЕКТЫ  
СТР. 22**

## СТАНДАРТНАЯ КОМПЛЕКТАЦИЯ



ГОСТ 6629-88

ДВЕРИ СТРОИТЕЛЬНЫЕ

Дверной блок  
полностью готовый к установке

- Дверное полотно зарезано пол петли под замок
- Дверная коробка торцованная под размер дверного полотна, с отверстиями для стяжки под блок, с зарезами под петли, и ответную планку замка



**ДПГ**



**Остекление 05**



**Остекление 31**



**Остекление 34**



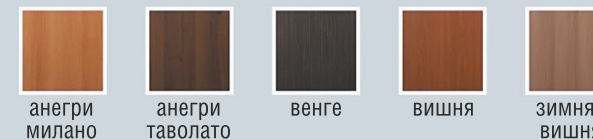
**Остекление 56**



**Остекление 57**

## ВИДЫ ОТДЕЛКИ

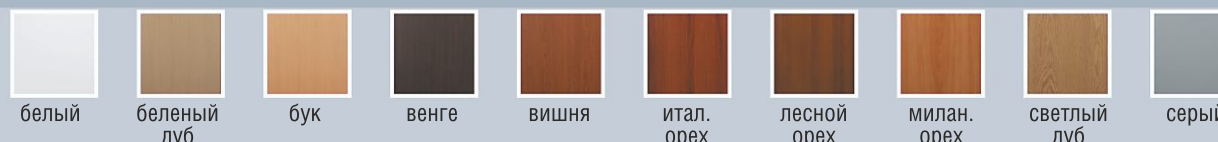
### ЛАМИНАТИН



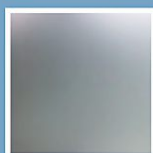
### ПВХ



### ФИНИШ-ПЛЕНКА



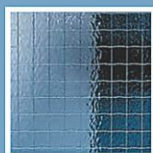
### ЭКОШПОН



Остекление Сатинато



Остекление Бали



Остекление армированное

## СТАНДАРТНАЯ КОМПЛЕКТАЦИЯ



Дверное полотно  
с четвертью

Притвор в четверть

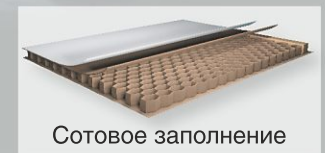


Особенностью дверей с четвертью является наличие притвора по периметру полотна, конструктивная задача которого – скрыть проем между торцами и дверной коробкой.

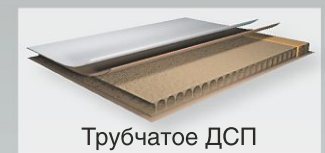
### Преимущества:

- Повышает уровень звуко и теплоизоляции дверного блока
- Эстетичный внешний вид

Дверной блок полностью готов к установке. Дверное полотно зарезано под петли под замок. Дверная коробка торцованная под размер дверного полотна, с отверстиями для стяжки под блок, с зарезами под петли, и ответную планку замка



Сотовое заполнение



Трубчатое ДСП

# ГОСТ 6629-88

# ДВЕРИ С ЧЕТВЕРТЬЮ



ДПГ



Тип 73



Тип 74



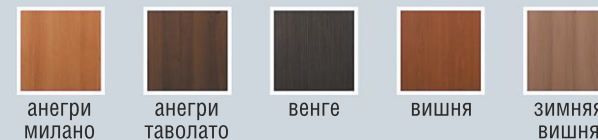
Тип 75



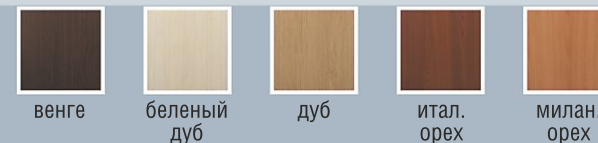
Тип 76

## ВИДЫ ОТДЕЛКИ

### ЛАМИНАТИН



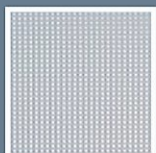
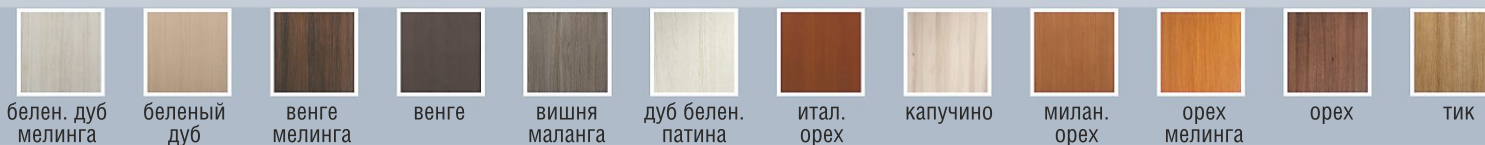
### ПВХ



### ФИНИШ-ПЛЕНКА



### ЭКОШПОН



Остекление Крезет



**ГОСТ 6629-88**

**ДВЕРИ С ЧЕТВЕРТЬЮ БЕЛЫЕ**





**Тип 77**



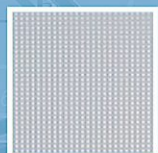
**Тип 78**



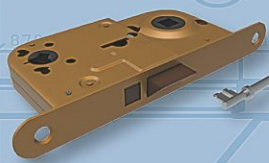
**Тип 79**



**Тип 80**



Остекление  
Крезет



Замок 2014, олива



Замок 2014, хром



Замок 2018, золото



Замок 2018, хром



Магнитный замок, золото



Магнитный замок, хром



WC фиксатор, золото



WC фиксатор, хром



WC фиксатор 20-14, белая



WC фиксатор 20-14, золото



WC фиксатор 20-14, хром



Накладка, золото



Накладка, хром



Накладка 016 PZ, белая



Накладка 016 PZ, золото



Накладка 016 PZ, хром



Накладка 20-14, белая



Накладка 20-14, золото



Накладка 20-14, хром



Заглушка, белая



Заглушка, золото



Заглушка, хром

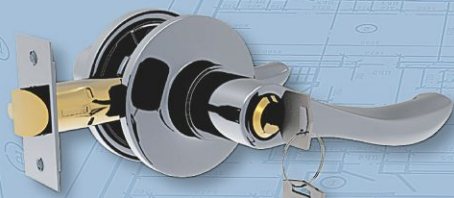


ГОСТ 6629-88

ФУРНИТУРА



Ручка-защелка 764, золото



Ручка-защелка 764, хром



Ручка 16-006, белая



Ручка 16-006, золото



Ручка 16-006, хром



Ручка 420, золото



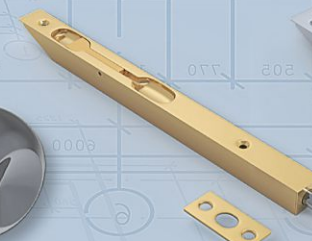
Ручка 420, хром



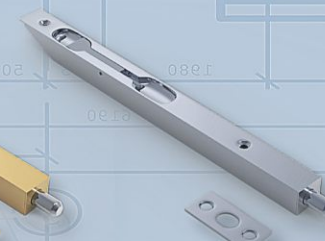
Замок Коралл, золото



Замок Коралл, хром



Шпингалет, золото



Шпингалет, хром



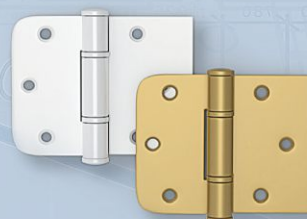
Цилиндр ключ вертушка, золото



Цилиндр ключ, хром



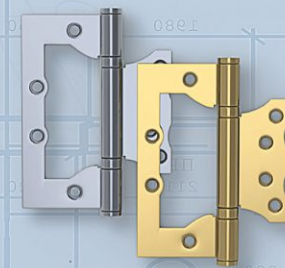
Петли 100 мм



Петли 65 мм



Петли ввертные



Петли-бабочки



Доводчик, серебро



Доводчик коричневый



Вентиляционная втулка, белая



Вентиляционная втулка, корич.



Вентиляционная решетка белая



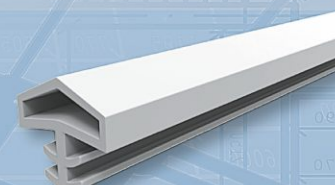
Вентиляционная решетка корич.



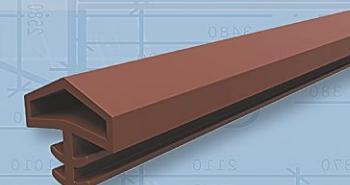
Ограничитель, золото



Ограничитель, хром



Уплотнитель белый



Уплотнитель коричневый



ГОСТ 53303-2009/53307-2009

ПРОТИВОПОЖАРНЫЕ ДВЕРИ

**Полотна огнестойкостью 30 мин. и 60 мин.**

**Конструкция двери:** обвязка из древесины хвойных пород, верхние и нижние торцы усилены дополнительными брусками.

**Заполнение полотна:** 30 мин. цельная огнеупорная ДСП 33 VL, 60 мин. цельная огнеупорная ДСП 42 VL.

**Облицовка:** 30 минут из ХДФ 3,2 мм, 60 минут из МДФ 6 мм, пленка с финиш-эффектом, ПВХ, экошпон, ламинатин; любое покрытие «декор» по согласованию.

**Дверная коробка:** изготовлена из МДФ, сечением 40x90 мм (для полотен огнестойкостью 30 мин.); либо сечением 40x110 мм (для полотен огнестойкостью 60 мин.).

**Огнестойкая дверная коробка:** по периметру дверной коробки устанавливается специальный термоактивный самоклеющийся уплотнитель. Во время пожара эта вставка вспенивается, герметизируя зазор между полотном и коробкой.

**Фурнитура:** противопожарный замок под цилиндр с ключом; петли дверные (100 мм) с отделяемой картой для полотна; ручки противопожарные.

**Остекление:** PYROBEL 30 – 12,3 мм толщиной, PYROBEL 60 – 21,6 мм толщиной. Багет на стекле выполнен из МДФ. На каждую багетную рамку по периметру со стороны стекла установлен термоактивный самоклеющийся уплотнитель, препятствующий проникновению продуктов горения.



30 мин.  
ДСП 33 VL



60 мин.  
ДСП 42 VL



**ДДПГ**



**ДДПО**



**ДДПГ** двухпольная

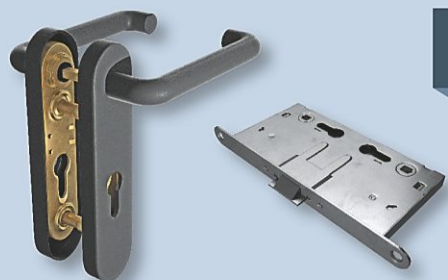


**ДДП** комбинированная



**ДДПО** двухпольная

## СТАНДАРТНАЯ КОМПЛЕКТАЦИЯ



Ручка ISEO

Замок ISEO

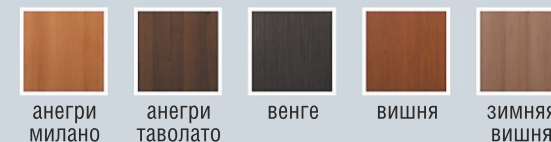


Цилиндр ключ

Петли 100 мм

## ВИДЫ ОТДЕЛКИ

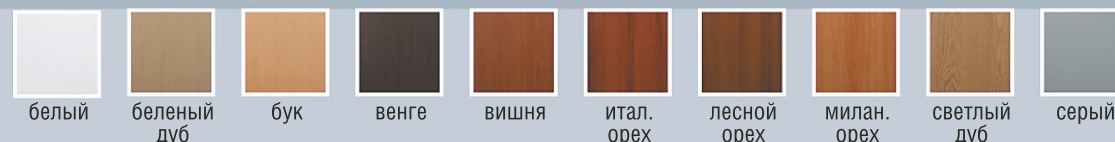
### ЛАМИНАТИН



### ПВХ



### ФИНИШ-ПЛЕНКА



### ЭКОШПОН

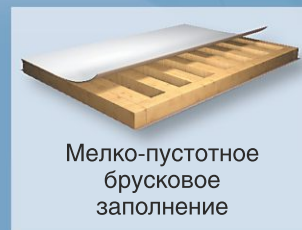




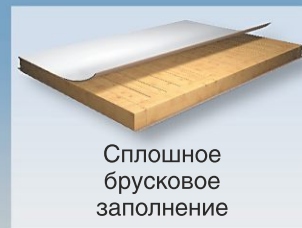
## ГОСТ 24698-81 НАРУЖНЫЕ ДВЕРИ

Деревянные тамбурные двери изготавливаются по ГОСТ 24698-81 в различных комплектациях. Применяются деревянные двери в зданиях общего пользования с высокой проходимостью, поэтому двери выдерживают большие нагрузки.

- глухие (ДГ); под остекление (ДО); усиленные (ДУ)
- наружные глухие (ДН); служебные (ДС); глухие, облицованные рейкой с 1/2 сторон (ДН гпщр/2); под остекление / с порогом (ДН алп/ап); под остекление, облицованные рейкой с 1/2 сторон (ДН апщр/2)
- для входов и выходов на лестничную клетку (УОШ)
- для переходных балконов (ДНЛ)
- фрамуги
- нестандартные размеры



Мелко-пустотное  
брусковое  
заполнение



Сплошное  
брусковое  
заполнение



**ДН**



**ДНО**



**ДНЦ**

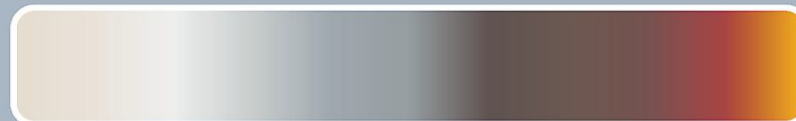


**ДН Комбинированная**

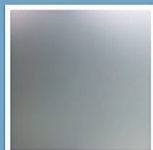
## ВИД ОТДЕЛКИ

### ОКРАСКА НИТРОЗМАЛЬЮ

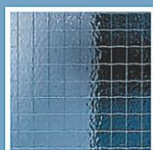
Любой цвет по системе RAL



## ФУРНИТУРА



Остекление  
Сатинато



Остекление  
армированное



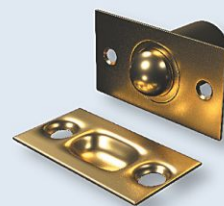
Замок врезной с ручкой



Петли 125 мм



Ручка скоба



Шариковые  
защелки,  
золото



Шариковые  
защелки,  
хром



Пружина



Доводчик



**ГОСТ 31173-2003**

## **МЕТАЛЛИЧЕСКИЕ ТЕХНИЧЕСКИЕ ДВЕРИ**

Металлические технические двери относятся к классу многофункциональных конструкций, предназначенных для ограничения доступа в нежилые или иные помещения: жилых домов, производственных зданий, офисных помещений, сервисных центров, предприятий торговли, медицинских и учебных учреждений и многие другие. Они должны сочетать в себе надежность конструкции, невысокую цену, безотказность в работе и высокие эксплуатационные характеристики. Купить такие двери для технических помещений можно не стандартных размеров: одностворчатые, двухстворчатые, полуторные, оборудованные вентиляционными решетками, фрамугами, стеклопакетами, а так же различных форм и видов металлоконструкций. В основе заложена жесткая профильная конструкция с внутренними ребрами жесткости в сочетании со стальным листом толщиной от 1,2 мм, оснащенные элементами защиты и надежными петлями.

**Вид окраски:** порошковая, шагрень.

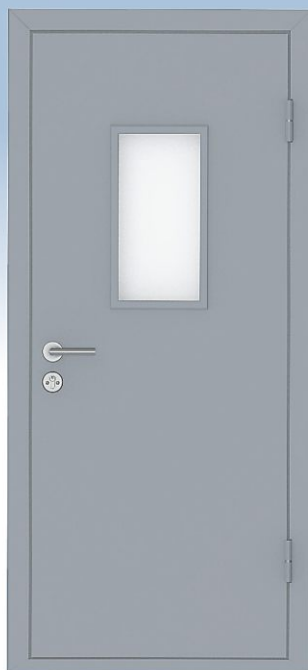




**ДМ**



**ДМ с решеткой**



**ДМО**



**ДМ комбинированная**



**ДМ с фрамугой**

## **ВИД ОТДЕЛКИ**

### **ОКРАСКА ПОРОШКОВАЯ**

Любой цвет по системе RAL



## **ФУРНИТУРА**

Фурнитура для Металлических технических дверей Гост 31173–2003  
и Металлических противопожарных дверей Гост 53307-2009 на стр. 17.



ГОСТ 53307-2009

МЕТАЛЛИЧЕСКИЕ ПРОТИВОПОЖАРНЫЕ ДВЕРИ



ВИД ОТДЕЛКИ

ОКРАСКА ПОРОШКОВАЯ

Любой цвет по системе RAL

Металлические противопожарные двери относятся к категории пассивного противопожарного оборудования.

Устанавливаются они чаще всего внутри домов, квартир, офисов и иных помещений с целью препятствия распространению огня и дыма.



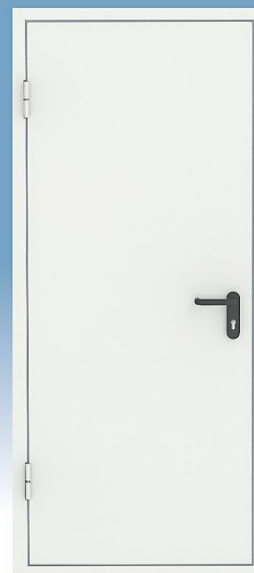
ДМП



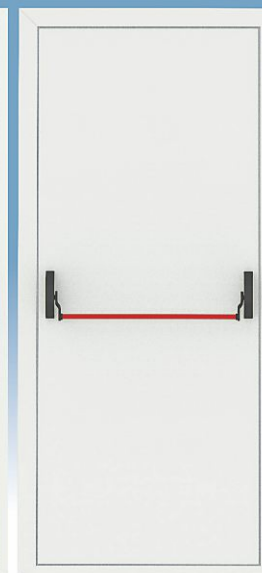
ДМПО



ДМП комбинированная

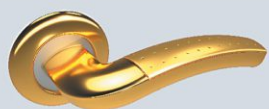


ДМП



ДМП с фрамугой

## ФУРНИТУРА ДВЕРЕЙ ГОСТ 31173-2003 ГОСТ И ГОСТ 53307-2009



Ручка 412, золото



Ручка 412, хром



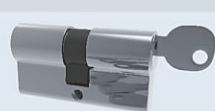
Ручка из нержавеющей стали MVS



Ручка из нержавеющей стали



Цилиндр ключ вертушка, золото



Цилиндр ключ, хром



Замок АРЕС



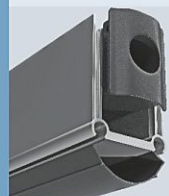
Замок механический



Накладной замок с ручкой



Ручка АРЕС



Автоматический порог



Ручка рейлинговая из нержавеющей стали



Система «Антипаника»



Глазок



Ручка скоба



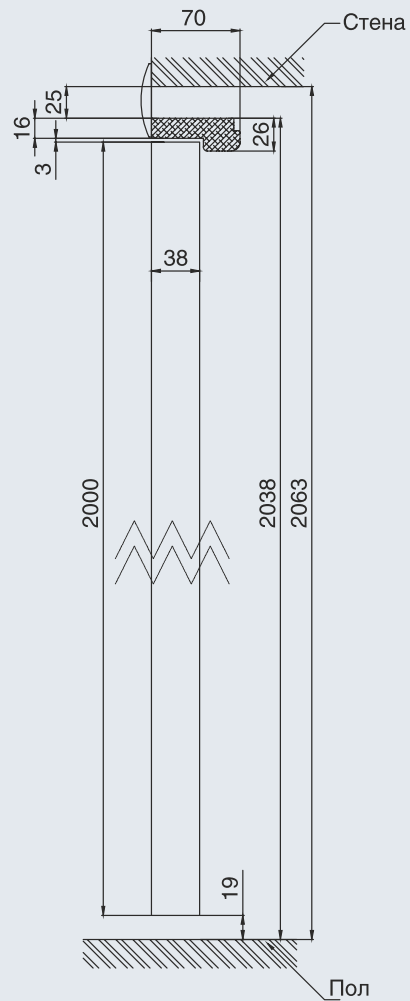
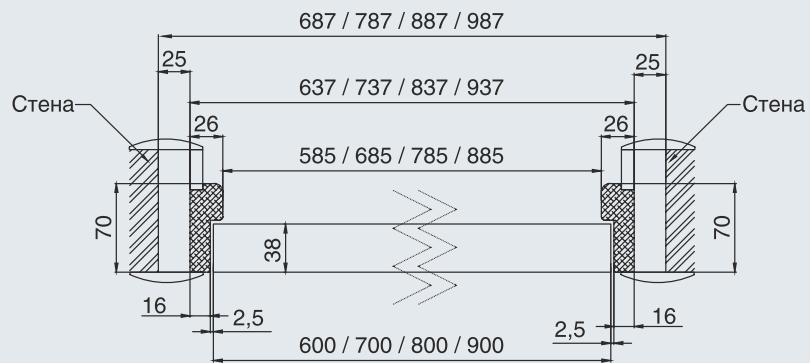
Накладка из нержавеющей стали



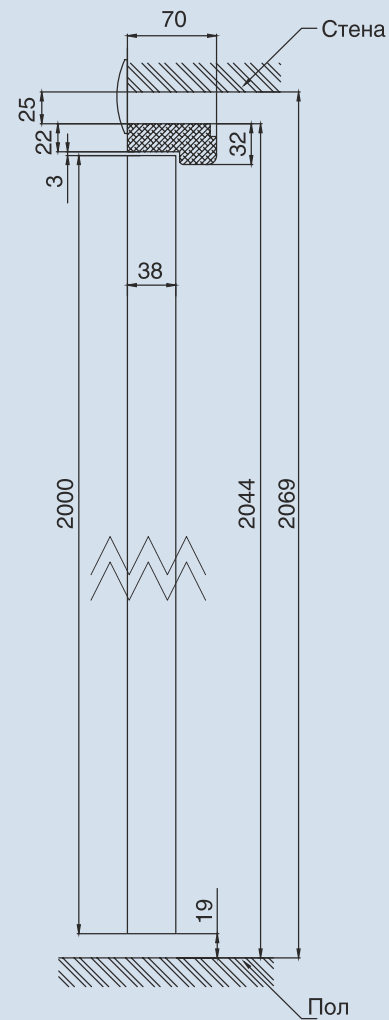
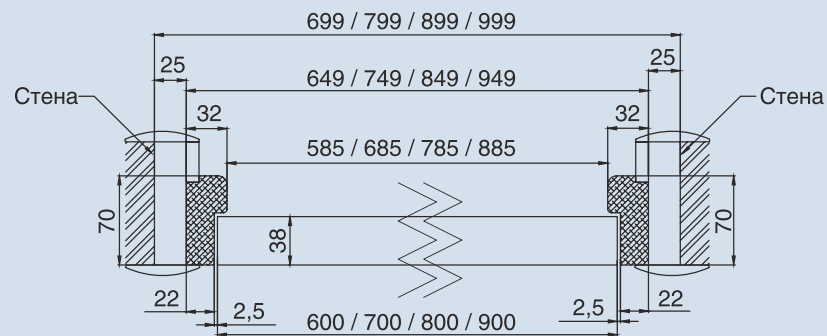
Кодовые замки



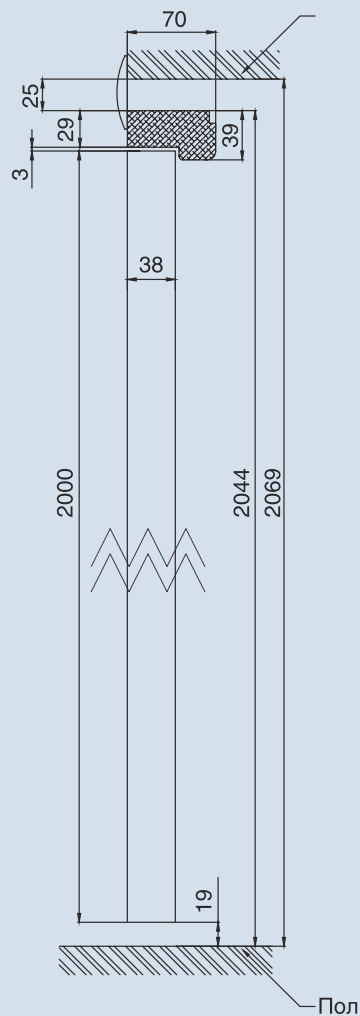
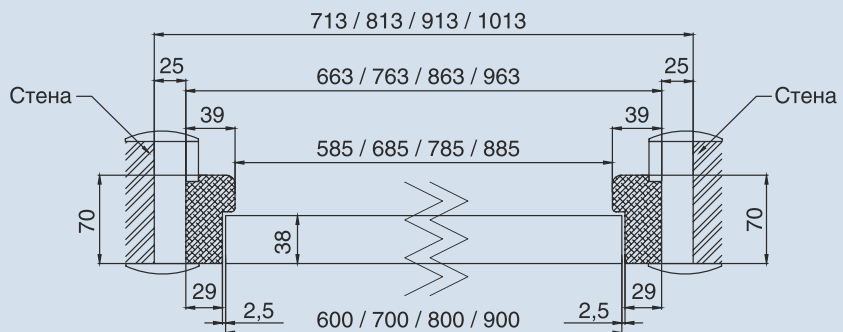
# ТЕХНИЧЕСКАЯ ИНФОРМАЦИЯ



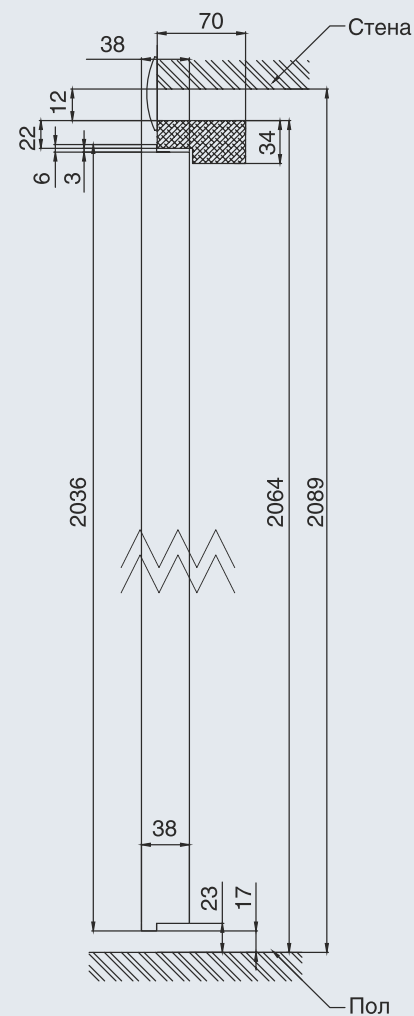
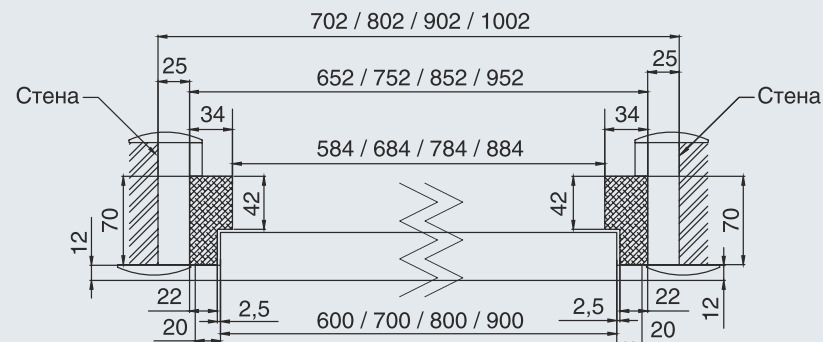
**УСТАНОВКА  
 ДВЕРНОГО БЛОКА  
 С ДВЕРНОЙ  
 КОРБККОЙ 26x70**



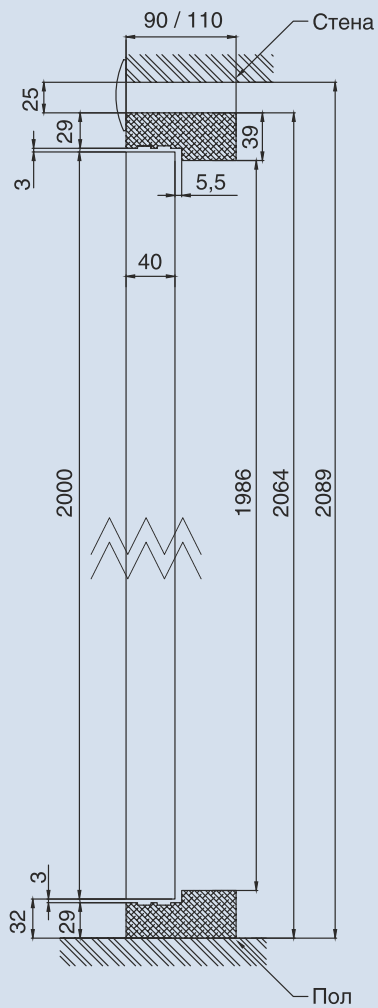
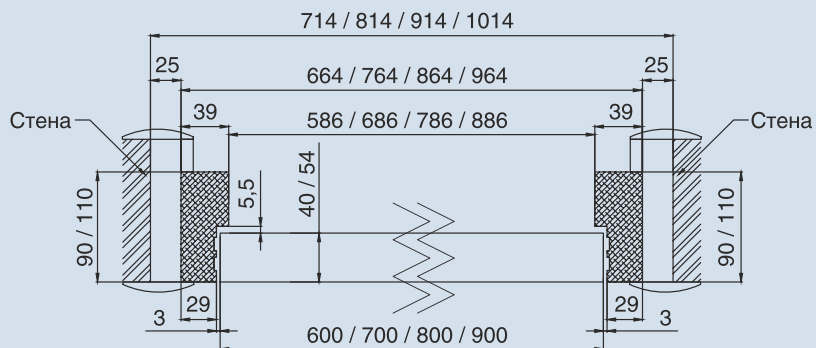
**УСТАНОВКА  
 ДВЕРНОГО БЛОКА  
 С ДВЕРНОЙ  
 КОРБККОЙ 32x70**



**УСТАНОВКА  
 ДВЕРНОГО БЛОКА  
 С ДВЕРНОЙ  
 КОРОБКЕЙ 39x70**



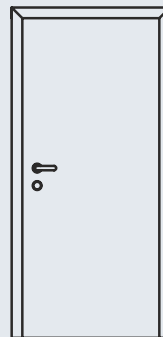
**УСТАНОВКА  
 ДВЕРНОГО БЛОКА  
 С ЧЕТВЕРТЬЮ  
 С ДВЕРНОЙ  
 КОРОБКЕЙ 34x70**



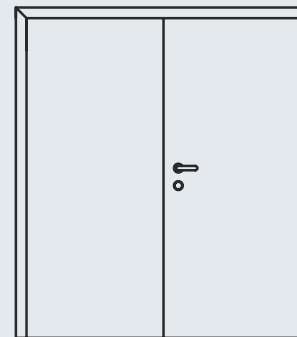
## УСТАНОВКА ПРОТИВОПОЖАРНОГО ДВЕРНОГО БЛОКА С ДВЕРНОЙ КОРОБКЕЙ 40x90 и 40x110

## СХЕМЫ ДВЕРНЫХ БЛОКОВ

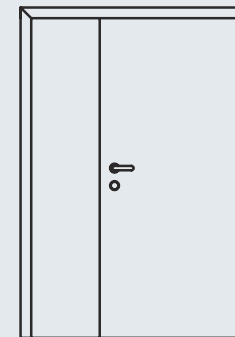
Однопольный



Равнопольный

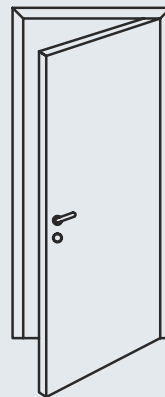


Неравнопольный

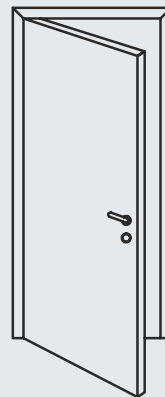


## НАПРАВЛЕНИЕ ОТКРЫВАНИЯ ДВЕРЕЙ

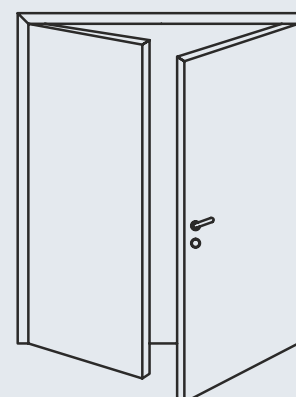
Однопольная  
правая



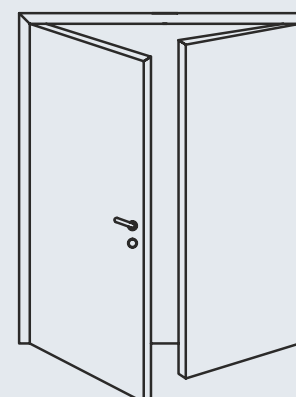
Однопольная  
левая



Двупольная  
правая



Двупольная  
левая





ЖК «Спутник», г. Мытищи

## НАШИ ОБЪЕКТЫ





ЖК «Бутово Парк», г. Москва



Михайловское шоссе, г. Рязань



ЖК «Андерсен», Калужское шоссе



ЖК «Северное Сияние», г. Ноябрьск



Микрорайон Восточный, г. Истра



ЖК «Потапово», г. Щелково



ЖК «Новое Домодедово», г. Домодедово



Институт Склифосовского, г. Москва



МГУ Леса, г. Мытищи



ЖК «Изумрудные холмы», г. Красногорск



Общежитие транспортного предприятия, г. Королев



Гипермаркет «Карусель», г. Химки

## **ВЕРДА МОСКВА**

### **Офис и склад:**

Новорязанское шоссе, 7 км. от МКАД,  
складской комплекс ТЛК Томилино,  
Московская область, Люберецкий район,  
пос. Томилино, мкрн. Птицефабрика,  
здание: № П49, № П48

**Тел.: +7 (495) 150-04-40, 8 800 555-17-88**

**E-mail: [info@verda-m.ru](mailto:info@verda-m.ru)**

**[www.verda-m.ru](http://www.verda-m.ru)**

**[www.verda-moskva.ru](http://www.verda-moskva.ru)**